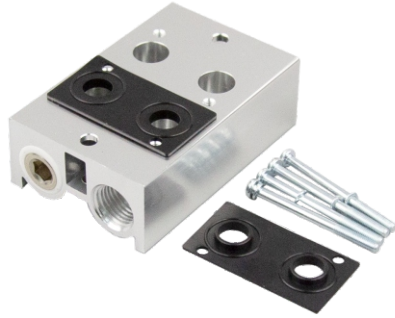


1

气动控制元件

## RV系列 三通汇流板



### 产品特性

- 可同时满足多个电磁阀一体式安装，满足多通道控制需求；
- 集中进/排气设计，结构紧凑、简洁；
- 定制化选项，可满足多种需求。

### 适用范围

序号	汇流板型号	适用阀体型号
1	V321-NF (N≤16)	RV3211 (H) /RV3212
2	V322-NF (N≤16)	RV3221 (H) /RV3222
3	V323-NF (N≤12)	RV3231 (H) /RV3232
4	V324-NF (N≤7)	RV3241 (H) /RV3242

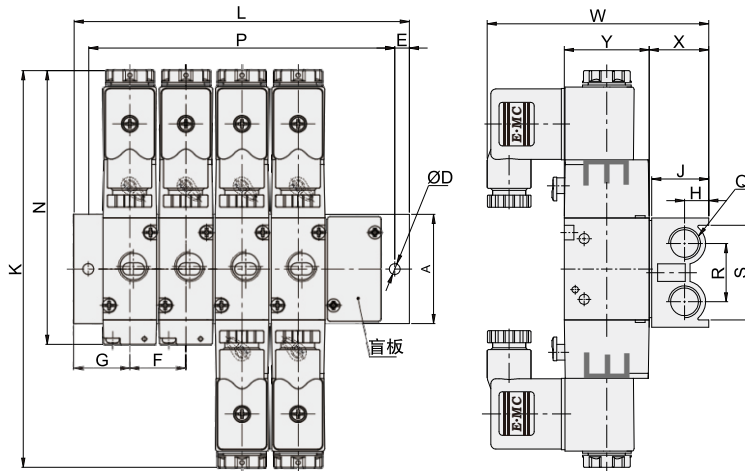
### 订货举例

V	32	1	N	F
型号代码	两位三通	1: 1系列阀体 2: 2系列阀体 3: 3系列阀体 4: 4系列阀体 ..... 16: 16连	1: 1连 2: 2连 3: 3连 ..... 16: 16连	汇流板

VBP	32	2
电磁阀汇流板的盲板	两位三通	1: 1系列阀体 2: 2系列阀体 3: 3系列阀体 4: 4系列阀体

**订货举例:** 配两位三通, 2系列阀体的汇流板, 5连, 其ERP编码为: V322-5F; 订购2系列阀体大小的盲板, 其ERP编码为: VBP322

### 外形尺寸图



单位(mm)

型号\符号	L										A	D	E	F	G	H	J	K
	1F	2F	3F	4F	5F	6F	7F	8F	9F	10F								
V321-□F	38	57	76	95	114	133	152	171	190	209	31	4.5	5.25	19	18	7.75	19	132.2
V322-□F	46	69	92	115	138	161	184	207	230	253	45	4.5	6	23	23	10	23.5	163.4
V323-□F	54	82	110	138	166	194	222	250	278	306	50	4.5	6	28	26	12	28	175.4
V324-□F	63	98	133	168	203	238	273	308	343	378	62.5	5.5	7	35	31.5	16	35	199.4

型号\符号	P										N	Q	R	S	W	X	Y
	1F	2F	3F	4F	5F	6F	7F	8F	9F	10F							
V321-□F	28	47	66	85	104	123	142	161	180	199	92.1	G1/8	17.5	25	75.2	20	27
V322-□F	34	57	80	103	126	149	172	195	218	241	112.7	G1/4	24	39	91.2	24.5	35
V323-□F	42	70	98	126	154	182	210	238	266	294	124.3	G3/8	29	42	98.2	29	40
V324-□F	49	84	119	154	189	224	259	294	329	364	144.7	G1/2	35.5	51.5	110.2	36	50

2

流体控制元件

3

电气控制元件

4

气动执行元件

5

气源处理元件

6

真空元件

7

洁净元件

8

高真空元件

9

气动辅助元件