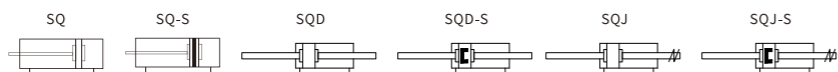


## SQ系列 超薄气缸(长行程型)

### 规格

内径(mm)	32	40	50	63	80	100
动作型式	复动型/单动型					
工作介质	经40 μm滤芯过滤的空气					
工作压力(MPa)	0.1~1.0(复动) / 0.2~1.0(单动)					
保证耐压力(MPa)	1.5					
工作温度(°C)	-20~70(不结冰)					
活塞速度(mm/s)	30~500					
缓冲	固定缓冲					
接管口径	G1/8		G1/4		G3/8	



### 产品特性

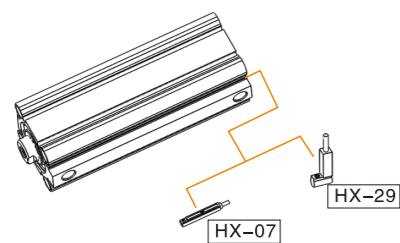
- 前盖与活塞带固定式防撞垫,可减少气缸的换向冲击;
- 缸筒与前后端盖通过C型扣环固定,活塞与活塞杆50缸径及以下采用铆合结构连接,50缸径以上采用螺栓连接,紧凑可靠;
- 缸筒独有的槽型设计方便磁性开关安装;
- 内置含油轴承;
- 磁石可选。

### 订货举例

系列代码	型式代码	缸径 X 行程	可调行程	磁石代码	杆端螺纹	牙型代码
SQA (螺纹式)		32	10	空白: 不附磁	空白: 内牙	空白: G
		40	20	S: 附磁	M: 外牙	
	空白: 基本型	50	详见行程表			
	D: 双轴型	...	40			
	J: 双轴可调型	100	50			
			75			
			100			

订货举例: SQA系列基本型气缸,缸径为40,行程为125,附磁石,杆端螺纹为外牙型,本体牙型为G牙,其ERP编码为: SQA40X125-S-M

### 选配附件



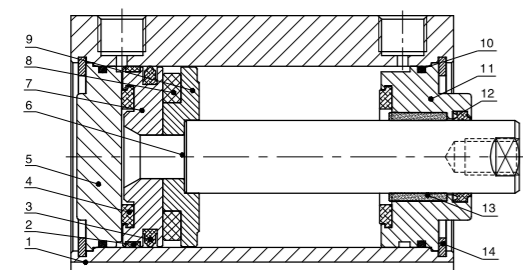
注: 短行程因空间受限场合请使用HX-29系列磁性开关

### 行程表

内径(mm)	标准行程(mm)	最大行程(mm)
32 40 50 63	125 150 175 200 250 300	300
80 100	125 150 175 200 250 300 350	350

备注: 中间非标行程制作,是采用加垫板于上一阶标准行程气缸内,其外形尺寸同上一阶标准行程气缸的外形。  
如订购SQA32X115-S气缸,则是由SQA32X125-S标准行程缸内加10mm垫片改制而成,其外形尺寸、安装尺寸与SQA32X125-S相同。

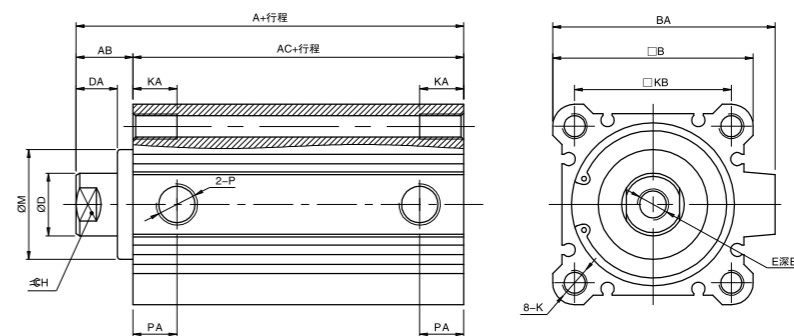
### 内部结构



序号	零件名称	材质
1	缸筒	铝合金
2	耐磨环	PTEE
3	活塞密封圈	NBR
4	防撞垫片	NBR/TPU
5	后盖	铝合金
6	活塞杆	S45C镀硬铬研磨棒
7	活塞	铝合金
8	整体式磁铁	塑胶
9	磁铁座	铝合金
10	O型圈	NBR
11	前盖	铝合金
12	前盖防尘圈	TPU
13	含油轴承	青铜粉末冶金
14	C型孔用挡圈	弹簧钢

## 外形尺寸图

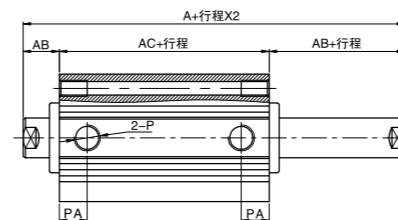
SQA32~SQA100(S>100)



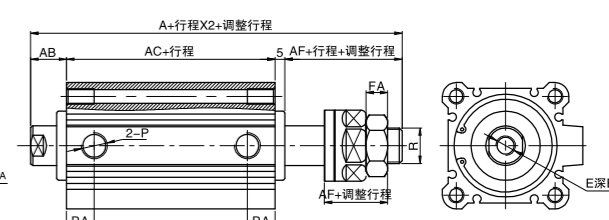
缸径	A	AB	AC	B	BA	D	DA	E	EA	H	K	KA	KB	M	P	PA
32	62.5	17	45.5	45	49.5	16	12	M8X1.25	13	14	M6X1.0	17	34	22	1/8"	12.5
40	72	17	55	52	57	16	12	M8X1.25	13	14	M6X1.0	17	40	28	1/8"	14
50	73.5	18	55.5	64	71	20	13	M10X1.5	15	17	M8X1.25	22	50	35	1/4"	14
63	75	18	57	77	84	20	13	M10X1.5	15	17	M10X1.5	27	60	35	1/4"	16.5
80	86	20	66	98	104	25	15	M16X2.0	21	22	M12X1.75	32	77	43	3/8"	19
100	97.5	22	75.5	117	123.5	32	17	M20X2.5	27	27	M12X1.75	33	94	59	3/8"	23

备注: 附磁型与不附磁型外形尺寸相同。

SQAD32~SQAD100(S>100)



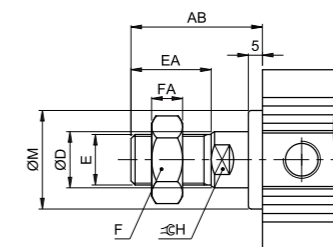
SQAJ32~SQAJ100(S>100)



缸径/符号	A(SQAD)		A(SQAJ)		AB	AC		AF	E	EA	FA	PA	R
	不附磁	附磁	不附磁	附磁		标准	附磁						
32	79.5	89.5	97.5	107.5	17	45.5	55.5	30	M8X1.25	13	8	12.5	M14X1.5
40	89	99	106	116	17	55	65	29	M8X1.25	13	8	14	M14X1.5
50	91.5	101.5	110.5	120.5	18	55.5	65.5	32	M10X1.5	15	11	14	M18X1.5
63	93	103	112	122	18	57	67	32	M10X1.5	15	11	16.5	M18X1.5
80	106	116	128	138	20	66	76	37	M16X2.0	21	13	19	M22X1.5
100	119.5	129.5	139.5	149.5	22	75.5	85.5	37	M20X2.5	27	13	23	M26X1.5

## 外牙形尺寸

φ32~φ100(S>100)



缸径/符号	AB	D	E	EA	FA	F	H	M
32	38.5	16	M14X1.5	23.5	8	19	14	22
40	38.5	16	M14X1.5	23.5	8	19	14	28
50	43.5	20	M18X1.5	28.5	11	27	17	35
63	43.5	20	M18X1.5	28.5	11	27	17	35
80	53.5	25	M22X1.5	35.5	13	32	22	43
100	53.5	32	M26X1.5	35.5	13	36	27	59