

磁性开关 HX-29



产品特性

- 微型电子式开关, 适用微型沟槽气缸
- 90度垂直出线方式;
- 白色高压注胶封装工艺, 模具一次成型.

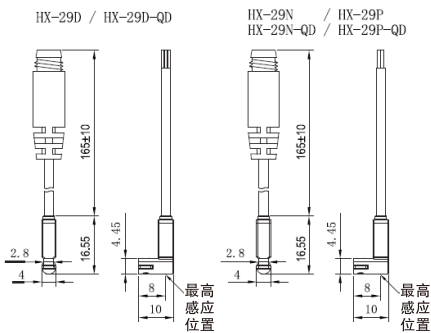
订货举例

HX	-	29	D	-	2M
产品代码	感应开关编号	感应开关型式	连接方式		
		D: 两线式无接点开关(电子式)	2M: 电线长度2M		
		N: 无接点NPN型开关(电子式)	5M: 电线长度5M		
		P: 无接点PNP型开关(电子式)	10M: 电线长度10M		

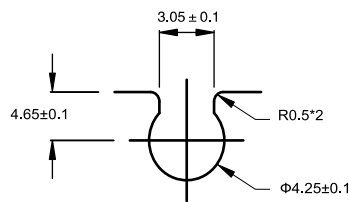
QD8: M8快速接头(标准电线长度0.15M)
 QD12: M12快速接头(标准电线长度0.15M)

Ⓢ 快速接头标准线长为0.15M, 不可订购其它线长

尺寸

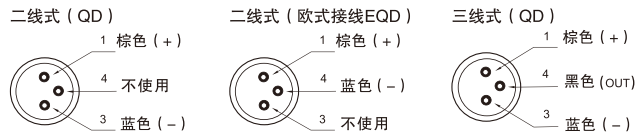


沟槽尺寸图



适用气缸:
 SQ/SQM/EU/EUK/
 EUM/EUP/SF/SFM/
 SQK/SG//EMQ/ELS/
 ELQ/EXH/ESWT
 *SHY/SHZ(Φ10除外)

M8/M12公头接线图



规格表

规格/型号	HX-29D	HX-29N	HX-29P
接线图			
配线方式	二线式	三线式	
开关逻辑	电子式无接点常开型		
输出接点形式	无接点型	无接点NPN型	无接点PNP型
使用电压范围	10-28V DC	5-30V DC	
最大开关电流	50mA max	200mA max.	
触点容量	1.4 W max	6W max.	
消耗电流	40 μA max @ 24V	8mA max @ 24V (Switch Active)	
内部电压降	2.8 V max.	1 V max. @ 200mA DC	
泄露电流	90 μA max @ 28V	0.01mA max.	
指示灯颜色	红色 LED		
最大切换频率	1000Hz		
使用温度范围	-10 ~ 70°C		
耐冲击	50G		
耐震动	9G		
保护构造等级	IEC 529 IP67 (NEMA 6)		
保护电路 ^注	4	3、4	
电线	2.6Φ, 2C, 黑色耐油PVC	2.6Φ, 3C, 黑色耐油PVC	
开关感度	40-750G		

注: 1=无; 2=输出短路保护; 3= 电源逆接保护; 4=突波吸收保护