

## VT系列 节流阀



### 产品特点

- 小孔节流方式，实现真空管路的变径功能；
- 可应用在通过减少单个吸盘的使用流量，以保持整体系统的真空度；
- 可安装在系统中任意位置和方向。

### 订货举例

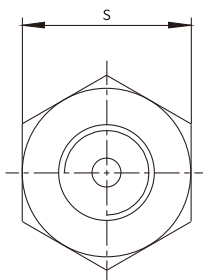
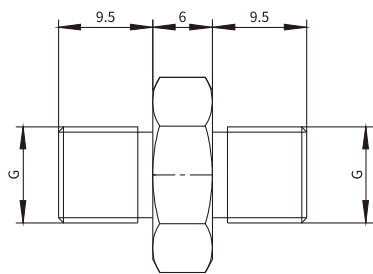
产品系列	节流孔规格	安装螺纹规格
VT: VT系列	25: $\varnothing 0.25\text{mm}$ 100: $\varnothing 1.00\text{mm}$ 40: $\varnothing 0.40\text{mm}$ 120: $\varnothing 1.20\text{mm}$ 60: $\varnothing 0.60\text{mm}$ 150: $\varnothing 1.50\text{mm}$ 80: $\varnothing 0.80\text{mm}$ 200: $\varnothing 2.00\text{mm}$	G18M: G1/8外螺纹 G14M: G1/4外螺纹

**订货举例:** VT系列节流阀，节流孔规格 $\varnothing 0.25\text{mm}$ ，安装螺纹G1/8外螺纹。其订购码为：VT25-G18M

### 性能参数

规格型号	-30 kPa条件下所需吸入流量 NL/min	-60 kPa条件下所需吸入流量 NL/min	G18M型重量 (g)	G14M型重量 (g)
VT25-□	0.2	0.3	6.0	8.0
VT40-□	1.0	1.2	6.0	8.0
VT60-□	3.1	3.2	6.0	8.0
VT80-□	5.0	5.2	6.0	8.0
VT100-□	7.7	8.5	6.0	8.0
VT120-□	12.5	12.8	6.0	8.0
VT150-□	22.2	23.5	6.0	8.0
VT200-□	34.0	36.5	6.0	8.0

### 外形尺寸 (mm)



规格型号	G	S (mm)
VT□-G18M	G1/8	14
VT□-G14M	G1/4	17

1	气动控制元件
2	流体控制元件
3	电气控制元件
4	气动执行元件
5	气源处理元件
6	真空元件
7	洁净元件
8	高真空元件
9	气动辅助元件